

JEDNODOBNA SASTOJINA SMRČE U OPTIMALNOJ FAZI RAZVOJA (GJ Maočnica, privatna šuma, ogledna površina br. 1, P = 0,22 ha)

Stanje sastojine:

- Drvna zapremina: **648 m³ / ha**
- Zapreminski prirast (procjena): **20 m³ / ha**
- Zapremina po vrstama drveća: **SM 99%, JL 1%**
- Veća granatost smrče
- Dosad ne prorjeđivano

Šumskouzgojni cilj:

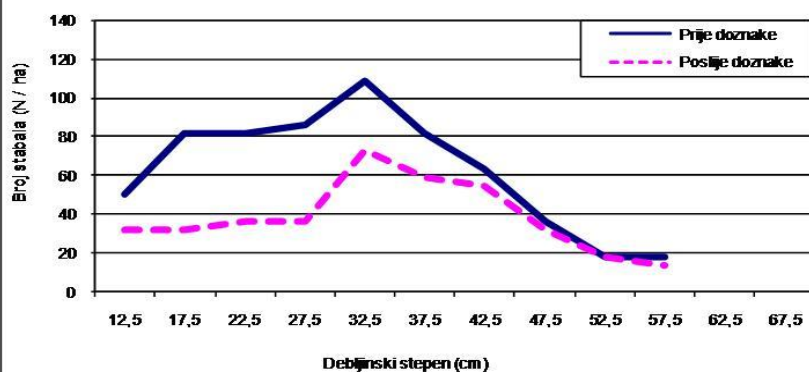
- **Odrasla sastojina smrče (95%)** sa pojedinačnom jelom (5%)
- **Konačna drvna zaliha 700 m³ / ha** prosječnog kvaliteta

Šumskouzgojna tehnika:

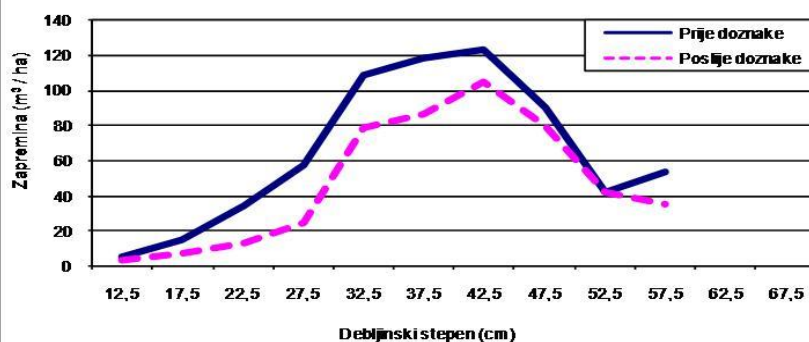
- Primjena **visoke prorjede (Schädelin)** izborom stabala budućnosti i uklanjanjem njihovih konkurenata (pozitivna selekcija), **jačeg intenziteta**,
- Izbjegavanje niske prorjede i uklanjanja loših stabala (negativna selekcija)



Broj stabala po debljinskim stepenima



Zapremina stabala po debljinskim stepenima



Rezultati eksperimentalne doznake:

- Zapremina doznačenih stabala (i intenzitet doznake): **172 m³ / ha (27 %)**
- Razlozi za doznaku (po broju stabala): **uzgojni 74 %, sanitarni 0%, ostali 26%**
- Drvna zaliha poslije sječe (sa procjenom za 10-godina): **476 (620) m³ / ha**

Poster pripremili: **Franc Ferlin, SNV, Dragana Đorđević Polpara, LJ UŠ Pļevija**

Tim za doznaku: **Franc Ferlin, SNV, Dragan Vraneš, Vidan Jakić, Dragana Đorđević Polpara, Dragomir Đačić (svi LJ UŠ Pļevija)**

JEDNODOBNA DO (GRUPIMIČNO) RAZNODOBNA SASTOJINA SMRČE I JELE (GJ Maočnica, privatna šuma, ogledna površina br. 2, P = 0,45 ha)

Stanje sastojine :

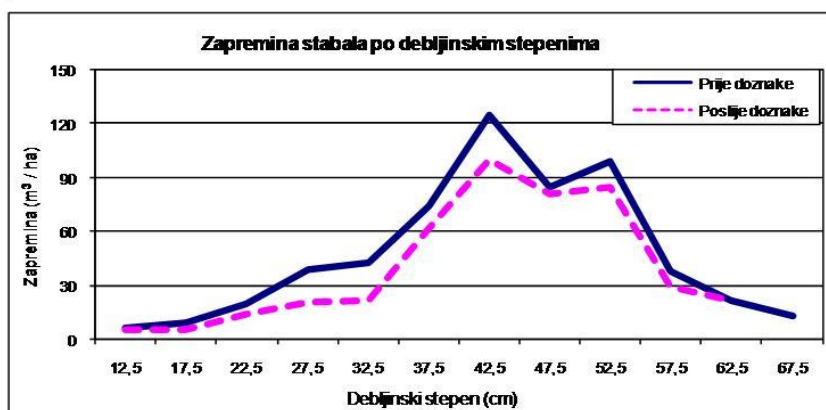
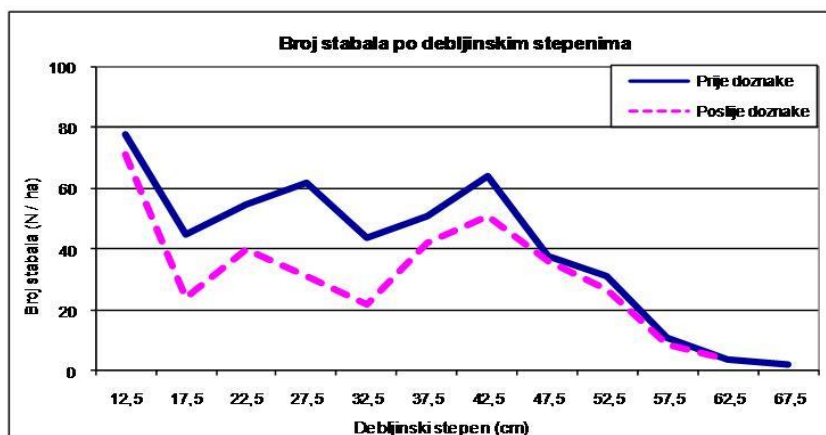
- Drvna zapremina: **571 m³ / ha**
- Zapreminski prirast (procjena): **17 m³ / ha**
- Zapremina po vrstama drveća: **SM 78%, JL 18%, ML 4%**

Šumskouzgojni cilj:

- Odrasla **jednodobna do grupimično raznodobna sastojina** smrče (65%) i jele (30%) sa mekim lišćarima (5%) kao biološkim stabilizatorima;
- Drvna zaliha **600 m³ / ha** odličnog kvaliteta

Šumskouzgojna tehnika:

- **Unaprijeđena grupimično prebirna sječa** (*Leibundgut / Mlinšek et al.*) sa naglaskom:
 - ⇒ visoke prorjede (pozitivna selekcija)
 - ⇒ unaprijeđivanja (grupimične) prebirne strukture
 - ⇒ lagane pripreme djelova sastojine za podmlađivanje
- **Ostavljanje** pojedinih (trulih, suvih) stabala bez ekonomske vrijednosti **za habitate** (ptica i ostale faune)



Rezultati eksperimentalne doznake:

- Zapremina doznačenih stabala (i intenzitet doznake): **127 m³/ha (22 %)**,
- Razlozi za doznaku (po broju stabala): **uzgojni 85 %, sanitarni 4 %, ostali 11 %**
- Drvna zaliha poslije sječe (sa procjenom za 10-godina): **444 (580) m³ / ha**

Poster pripremili: *Franc Ferlin, SNV; Dragana Đorđević Potpara, Lj UŠ Pļjevlja*
 Tim za doznaku: *Franc Ferlin, SNV; Dragan Vraneš, Vidan Jakić, Dragana Đorđević Potpara, Dragomir Đaćić (svi Lj UŠ Pļjevlja)*

SREDNJE DOBNA SASTOJINA JELE I SMRČE NA PRELAZU U (GRUPIMIČNO) RAZNODOBNU (GJ Maočnica, privatna šuma, ogledna površina br. 3, P = 0,66 ha)

Stanje sastojine :

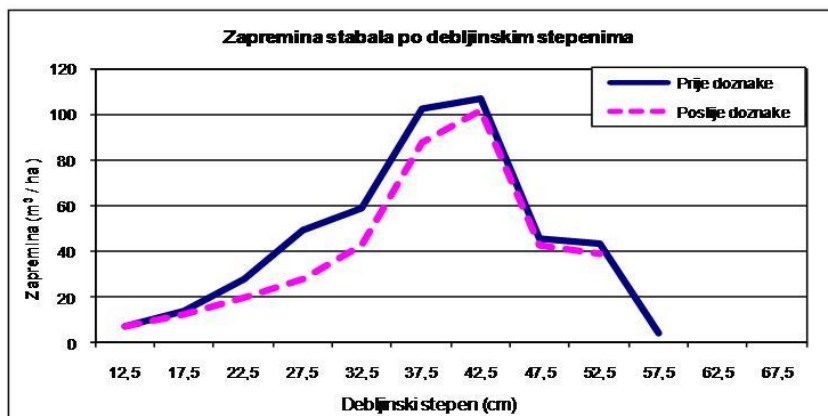
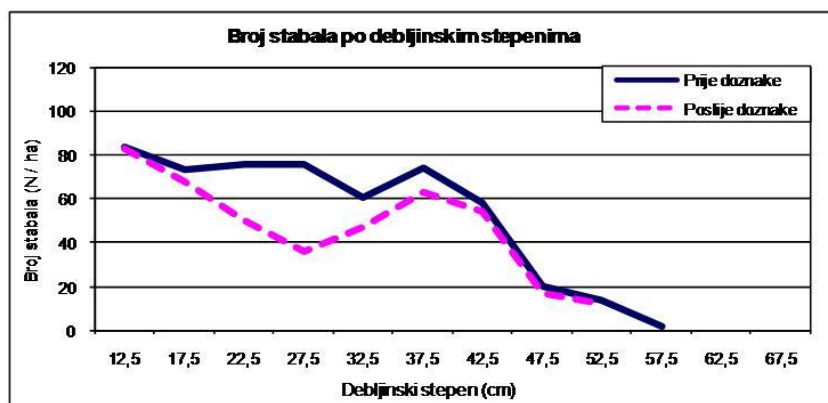
- Drvna zapremina: **458 m³ / ha**
- Zapreminski prirast (procjena): **16 m³ / ha**
- Zapremina po vrstama drveća: **JL 49, SM 45%, CB 1%, ML 5%**
- Dosad prorjeđivano

Šumskouzgojni cilj:

- Odrasla **jednodobna do grupimično raznodobna sastojina** jele (45%) i smrče (45%) sa bukvom i mekim lišćarima (10%) kao biološkim stabilizatorima
- **Normalna drvna zaliha 550 m³ / ha odličnog kvaliteta**

Šumskouzgojna tehnika:

- **Visoka i prebirna prorjeda** umjerenog intenziteta
- Uvođenje / sprovođenje **postepene grupimične obnove**
- **Ostavljanje** pojedinih (trulih, suvih) stabala bez ekonomske vrijednosti **za habitate** (ptica i ostale faune)



Rezultati eksperimentalne doznake:

- Zapremina doznačenih stabala (i intenzitet doznake): **79 m³ / ha (17 %)**
- Razlozi za doznaku (po broju stabala): **uzgojni 97 %, sanitarni 1 %, ostali 2 %**
- Drvna zaliha poslije sječe (sa procjenom za 10-godina): **379 (510) m³ / ha**

Poster pripremili: *Franc Fertin, SNV; Dragana Đorđević Potpara, Lj UŠ Pļjevlja*

Tim za doznaku: *Franc Fertin, SNV; Dragan Vraneš, Vidan Jakić, Dragana Đorđević Potpara, Dragomir Dačić (svi Lj UŠ Pļjevlja)*

RAZNODOBNA, DJELIMIČNO (GRUPIMIČNO) PREBIRNA SASTOJINA JELE I SMRČE (GJ Vežišnica, odjel 21 a, državna šuma, ogledna površina, P = 0,88 ha)

Stanje sastojine :

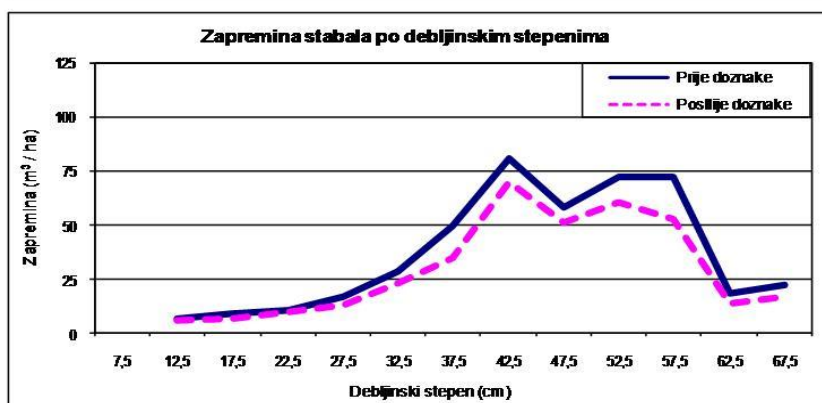
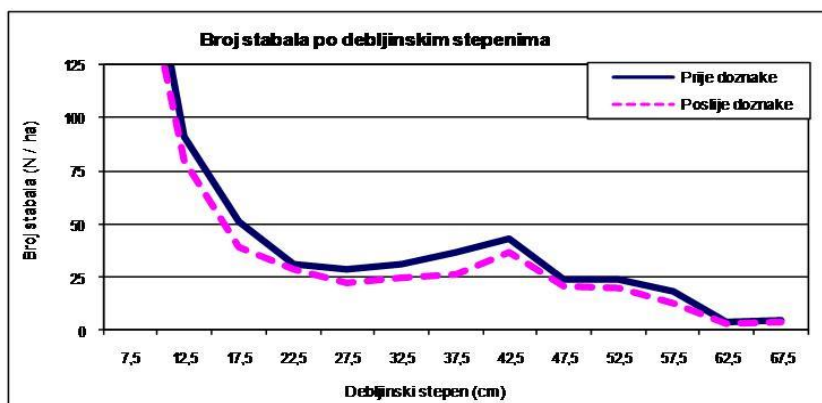
- Drvna zapremina: **506 m³ / ha**
- Zapreminski prirast (procjena): **15 m³ / ha**
- Zapremina po vrstama drveća: **JL 94%, SM 3%, CB 3%**

Šumskouzgojni cilj:

- **Grupimično prebirna sastojina** jele (70%) i smrče (30%) sa bukvom kao biološkim stabilizatorom
- **Drvna zaliha 530 m³ / ha odličnog kvaliteta**

Šumskouzgojna tehnika:

- **Unaprijeđena grupimično prebirna sječa** (*Leibundgut / Mlinšek et al.*) sa kombinacijom:
 - ⇒ njege / prorjede (pozitivna selekcija)
 - ⇒ prebirne (pojedinačne i grupimične) strukture
 - ⇒ podmlađivanja i
 - ⇒ korišćenja stanišnog potencijala
- **Ostavljanje pojedinih (živih, trulih, suvih) stabala za habitate** (ptica i ostale faune)



Rezultati eksperimentalne doznake:

- Zapremina doznačenih stabala (i intenzitet doznake): **100 m³ / ha (20%)**
- Razlozi za doznaku (po broju stabala): **uzgojni 72 %, sanitarni 0%, ostali 28%**
- Drvna zaliha poslije doznake (sa procjenom za 10-godina): **406 (530) m³ / ha**

Poster pripremili: *Franc Fertin, SNV, Dragana Đorđević Potpara, LJ UŠ Pjčevlja*

Tim za doznaku: *Franc Fertin, SNV, Dragan Vraneš, Dragana Đorđević Potpara, Dragomir Đaćić (svi LJ UŠ Pjčevlja)*

SREDNJE DOBNA SASTOJINA BUKVE, DJELIMIČNO IZDANAČKOG PORIJEKLA (GJ Štitarica, privatna šuma, ogledna površina, P = 0,68 ha)

Stanje sastojine:

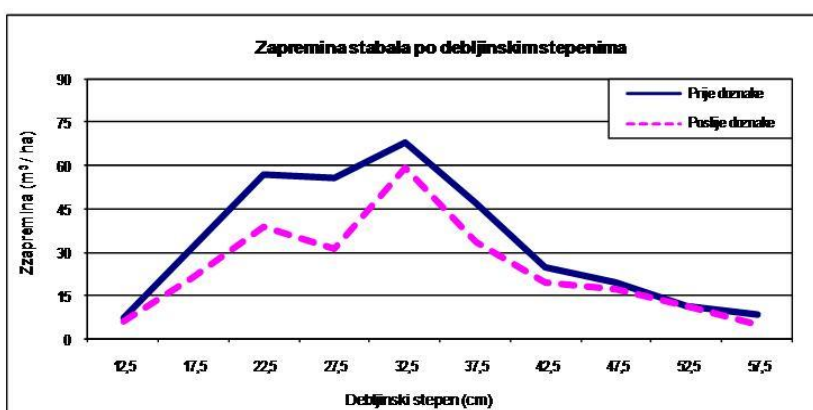
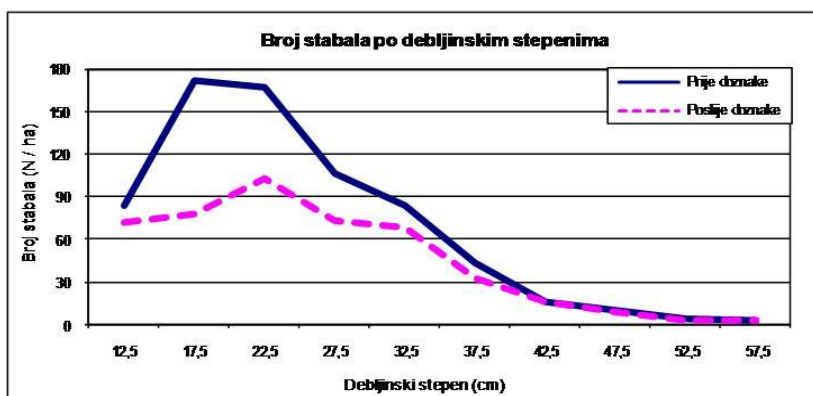
- Drvna zapremina: **331 m³ / ha**
- Zapreminski prirast (procjena): **13 m³ / ha**
- Zapremina po vrstama drveća: **BU 90%, JA 10%**
- Sjemenski dio dobrog, izdanački lošijeg kvaliteta
- Dosad umjereno prorjeđivana, djelimično i podmlađivana
- Oštećenost od požara

Šumskouzgojni cilj:

- Odrasla **jednodobna do grupimično raznodobna** sastojina bukve (85%) i javora (15%)
- Drvna zaliha **400 m³ / ha** dobrog kvaliteta

Šumskouzgojna tehnika:

- **Visoka prorjeda** (*Schädelin*) izborom stabala budućnosti i uklanjanjem njihovih konkurenata, **jačeg intenziteta**
- Postepena **rubna i grupimična prirodna obnova / konverzija** sa uklanjanjem pojedinih loših i izdanačkih stabala (negativna selekcija)



Rezultati eksperimentalne doznake:

- Zapremina doznačenih stabala (i intenzitet doznake): **88 m³ / ha (27%)**
- Razlozi za doznaku (po broju stabala): **uzgojni 88%, sanitarni 11%, ostali 1%**
- Drvna zaliha poslije sječe (sa procjenom za 10-godina): **243 (340) m³ / ha**

*Poster pripremili: Franc Ferlin, SNV; Dragana Đorđević Polpara, Lj UŠ Pljevlja
Tim za doznaku: Franc Ferlin, SNV; Radoje Lekić i Rajko Joksimović (bojica Lj UŠ Mojkovac), Dragoljub Ivanović, Lj UŠ Kolašin, Dragan Vraneš i Dragana Đorđević Polpara (oboje Lj UŠ Pljevlja)*

STARA, DJELIMIČNO DVOSLOJNA SASTOJINA BUKVE (GJ Vučje, privatna šuma, ogledna površina, P = 0,47 ha)

Stanje sastojine:

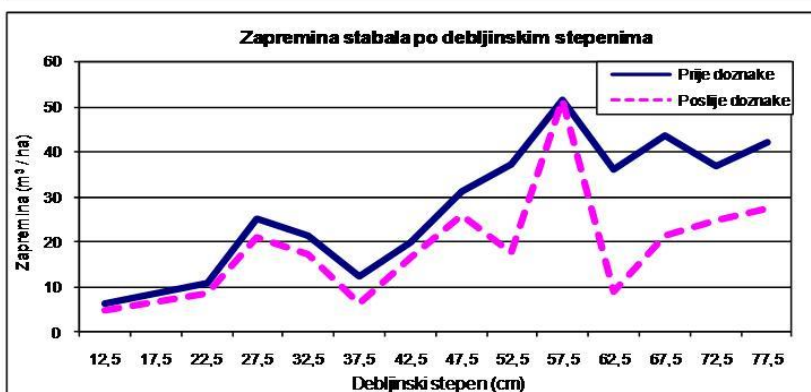
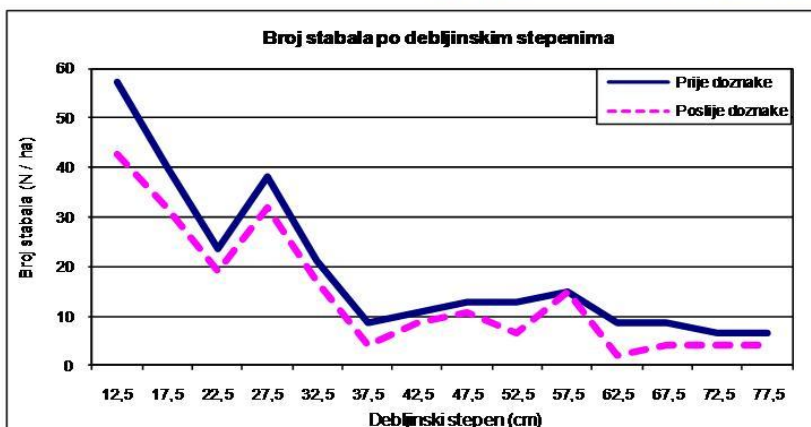
- Drvna zapremina: **382 m³ / ha**
- Zapreminski prirast (procjena): **8 m³ / ha**
- Zapremina po vrstama drveća: **BU 100%**,
- Prevladavanje starih, debelih stabala lošijeg kvalitata
- Odlično podmlađivanje bukve
- Težak teren (strmo)

Šumskouzgojni cilj:

- Dugoročni: **Grupimično raznodobna sastojina bukve (100%) visokog kvalitata**
- Srednjeročni: **Stara sastojina bukve u postepenoj grupimičnoj obnovi** (razdoblje od 30 - 40 godina)

Šumskouzgojna tehnika:

- **Grupimična prirodna (oplodna) obnova** sa postepenim uklanjanjem starih i ostavljanjem sjemenskih stabala
- **Ostavljanje pojedinih debelih, djelimično trulih stabala** bez ekonomske vrijednosti **za habitate** (ptica i ostale faune)



Rezultati eksperimentalne doznake:

- Zapremina doznačenih stabala (i intenzitet doznake): **124 m³ / ha (32%)**
- Razlozi za doznaku (po broju stabala): **uzgojni 100%**
- Drvna zaliha poslije sječe (sa procjenom za 10-godina): **258 (315) m³ / ha**

*Poster pripremili: Franc Ferlin, SNV, Dragana Dorđević Polpara, LJ UŠ Pljevlja
Tim za doznaku: Franc Ferlin, SNV, Dragoljub Ivanović, Novica Vukić (oboje LJ UŠ Kolašin), Radoje Lekić, LJ UŠ Mojkovac*

(GRUPIMIČNO) RAZNODOBNA SASTOJINA BUKVE I JELE
(GJ Mušovića Rijeka, odjel 42 a, državna šuma, ogledna površina, P = 0,84 ha)

Stanje sastojine :

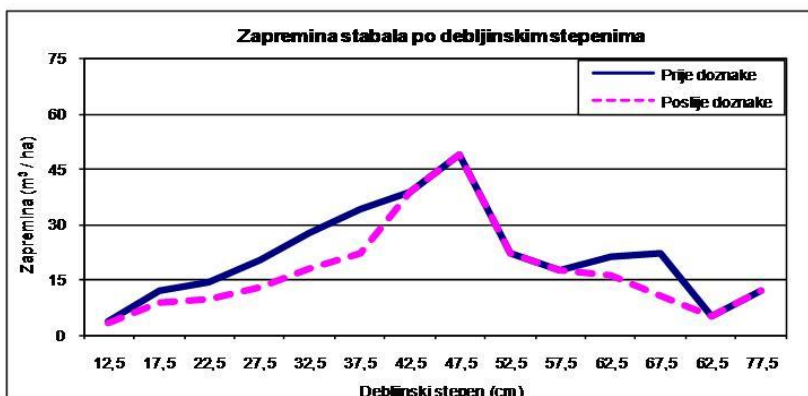
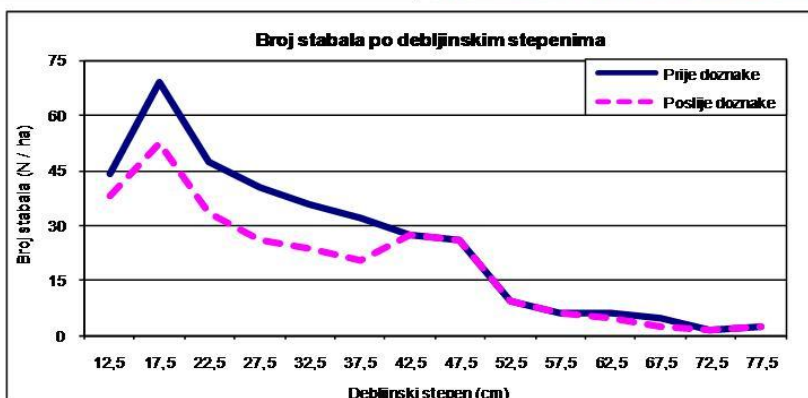
- Drvna zapremina: **301 m³ / ha**
- Zapreminski prirast (procjena): **6 m³ / ha**
- Zapremina po vrstama drveća: **BU 72%, JL 23%, JA 5%**
- Prevladavanje starije razvojne faze i lošijeg kvaliteta drveta
- Visoka nadmorska visina (1400 m)

Šumskouzgojni cilj:

- **Grupimično raznodobna sastojina** bukve (65%) i jele (25%) i planinskog javora (10%)
- **Prosječna drvna zaliha 300 m³ / ha** (narednih 30 godina), stariji dio **lošijeg**, mlađi **odličnog kvaliteta**

Šumskouzgojna tehnika:

- **Unaprijeđena grupimično prebirna sječa** (*Leibundgut / Minšek et al.*) sa naglaskom :
 - ⇒ prebirne (grupimične) strukture
 - ⇒ podmlađivanja
 - ⇒ korišćenja stanišnog potencijala
- **Ostavljanje** pojedinih (živih, trulih, suvih) **stabala za habitate** (ptica i ostale faune)



Rezultati eksperimentalne doznake:

- Zapremina doznačenih stabala (i intenzitet doznake): **53 m³ / ha (18%)**
- Razlozi za doznaku (po broju stabala): **uzgojni uklj. korišćenje 97%, sanitarni 3%**
- Drvna zaliha poslije sječe (sa procjenom za 10-godina): **248 (300) m³ / ha**

*Poster pripremili: Franc Ferlin, SNV; Dragana Đorđević Popara, LJ UŠ Pljevlja
Tim za doznaku: Franc Ferlin, SNV; Dragoljub Ivanović i Novica Vukić (oboje LJ UŠ Kolašin), Radoje Lekić, LJ UŠ Mojkovac*